

# HERZLICH WILLKOMMEN ZU DEINER BERUFLICHEN ORIENTIERUNG!

## Wann findet sie statt?

Ab jetzt bis zum Ende deiner Schulzeit.

## Wie läuft sie ab?

Du wirst eine Potenzialanalyse, verschiedene Praxiserfahrungen, Trainings (z. B. zu Bewerbungen) und Beratungen machen. Diese Aktionen wirst du immer erst vorbereiten und später dann nachbereiten. Dabei hilft dir dein Berufswahlpass!



## Was bringt sie dir?

Am Ende deiner Schulzeit wirst du wissen, was du tun kannst und möchtest!

## Was ist der Berufswahlpass?

Der Berufswahlpass ist ein Ordner mit Arbeitsblättern und Methoden, mit denen du deine neuen Erfahrungen vorbereiten, bewerten und dokumentieren kannst. Er ist dein ganz persönlicher Ordner und im Laufe der Jahre wirst du deine wichtigen Erkenntnisse, deine Entwicklungsschritte und die Nachweise über gemachte Erfahrungen hier gesammelt haben.

## Was bringt der Berufswahlordner?

Einen Überblick über dich, deine Kenntnisse, Schwerpunkte, Zielsetzungen und vieles mehr. Außerdem sammelst du in ihm alle deine Dokumente und Nachweise, sodass du in der Bewerbungsphase alles direkt griffbereit hast.

## Wie ist dieser Ordner aufgebaut?

### 1. Meine Toolbox

- ▶ Dein ganz persönlicher Bereich!

### 2. Arbeitsblätter und Methoden zur Vor- und Nachbereitung deiner Erfahrungen

- ▶ In der Potenzialanalyse
- ▶ In den Praxisphasen
- ▶ Beim Übergang in die Phase nach deiner Schulzeit

### 3. Meine Unterlagen

- ▶ Das ist deine Sammelmappe für wichtige Nachweise und Unterlagen

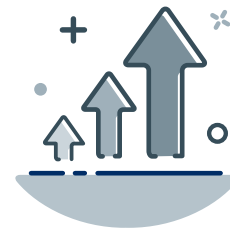
### 4. Fazit-Heft

- ▶ Hier dokumentierst du die Ergebnisse deiner Beruflichen Orientierung

**Viel Spaß beim Ausprobieren und los geht's!**

# DEIN WEG IN DIE BERUFLICHE ZUKUNFT

Die folgende Übersicht zeigt dir Schritte, die auf deinem Weg in den Beruf wichtig sind. In deiner Schule gibt es dazu jeweils passende Angebote und Veranstaltungen. Informiere dich: Was wird wie gemacht? Wann finden diese Schritte in deiner Schule statt? Zeige die Übersicht auch deinen Eltern und sprich mit ihnen darüber.



## Der Prozess der Beruflichen Orientierung in der Sekundarstufe I

### Mein Potenzial – ab 8. Jahrgangsstufe

Du wirst deine Stärken und Interessen herausfinden. Du wirst dich selbst einschätzen und dich von anderen einschätzen lassen. Du wirst überlegen, wie du dich weiterentwickeln kannst. Dabei werden dir Beratungsangebote helfen.



### Meine Berufsfelder – ab 8. Jahrgangsstufe

Du wirst Berufe erkunden und dafür in Betriebe gehen. Du wirst die Menschen befragen, die dort arbeiten, und beobachten, was sie wie machen. Du kannst am Girls' Day oder am Boys' Day teilnehmen. Bei den Berufsfelderkundungen werden dir Beratungsangebote helfen.



### Meine Praktika – ab 9. Jahrgangsstufe

Du wirst entscheiden, welche Berufe zu dir passen. Dabei werden dir Beratungsangebote helfen, zum Beispiel bei deiner Berufsberaterin oder deinem Berufsberater. Du wirst solche Berufe über längere Zeit in einem Betrieb kennenlernen. Deine Erfahrungen helfen dir zu entscheiden, wie du dich weiterentwickeln kannst.



### Mein Übergang – Abschlussklasse

Du wirst prüfen, wie sich dein Profil verändert hat. Du wirst dich für einen Ausbildungsplatz bewerben, der zu dir passt und dessen Voraussetzungen du erfüllst. Oder du wechselst in die Sekundarstufe II. Dabei werden dir Beratungsangebote helfen, zum Beispiel im Berufsinformationszentrum und in deiner Schule.

Diese Schritte finden sich auch in deinem Berufswahlpass wieder. Darin gibt es außerdem den Abschnitt „Meine Unterlagen“. Dort findest du Informationen und kannst wichtige Dokumente abheften.

